

## ALERGIA?

W celu zdiagnozowania alergii, czyli nadwrażliwości immunologicznej na jad owada, ocenia się objawy występujące po użądleniu i przeprowadza szereg badań specjalistycznych. W wypadku występowania po użądleniu uogólnionych objawów alergicznych oraz potwierdzenia alergii przy pomocy badań diagnostycznych lekarz może zakwalifikować Pana/Panią do „odczulania”, czyli do immunoterapii swoistej jadem owadów.

### Diagnostyka alergii na jady owadów

Rodzaje przeprowadzanych badań:

- testy skórne (niewielką ilość wielokrotnie rozcieńzonego jadu wstrzykuje się śródskórnie dla oceny reakcji skóry na alergeny zawarte w jadle)
- testy z krwi na obecność przeciwciał klasy IgE, skierowanych przeciwko alergenom jadu

Żadna z metod nie powinna być przeprowadzana w ciągu kilku pierwszych tygodni po wystąpieniu reakcji alergicznej z powodu możliwości wystąpienia wyników „falszywie” ujemnych.

### Co to jest immunoterapia?

Immunoterapia swoista polega na podawaniu osobie uczulonej stopniowo wzrastających, potem podtrzymujących dawek szczepionki jadowej, w celu wywołania tolerancji systemu immunologicznego na alergeny jadu.

Immunoterapia trwa przeciętnie 3-5 lat, ale przynosi bardzo dobre rezultaty.

Po zakończeniu leczenia od 80-100% pacjentów zdolnych jest do tolerancji 100µg jadu, co odpowiada 2 użądleniom pszczoły, bądź kilku użądleniom osy. W trakcie odczulania istnieje ryzyko wystąpienia reakcji alergicznej, dlatego szczepionka jadu może być podawana tylko w wysoko wyspecjalizowanych ośrodkach, które są przygotowane do leczenia ewentualnych powikłań.

Wszystkim osobom uczulonym na jad owadów zaleca się noszenie przy sobie autostrzykawkę z adrenaliną.

Szczepionki ALK-Abelló przeciw jadom pszczoły i osy są bardzo skuteczną i bezpieczną bronią w walce z alergią na jad owadów.



ALK-Abelló Poland  
ul. Puławska 314, 02-819 Warszawa  
Tel: 022 832 09 15; Fax: 022 639 87 94

# CO NALEŻY WIEDZIEĆ O ALERGII NA JADY OWADÓW ŻĄDLĄCYCH



## CZY TO JEST ALERGIA?

### Użądlenie czy ukąszenie?

Owady żądłące najpopularniejsze w Polsce to: osy, pszczoły, szerszenie i trzmiele. W ich odwłoku znajduje się aparat żądłowy połączony z parzystym gruczołem jadowym. Końcówką aparatu żądłowego jest właściwe żądło, przez które jad jest wstrzykiwany śródskórnym w trakcie żądlenia. Osy, pszczoły, a nawet szerszenie nie są zwykle agresywne wobec ludzi i atakują przypadkowo lub w poczuciu zagrożenia, najczęściej w pobliżu swoich gniazd.

Owady kąsające popularne w Polsce to: komary, meszki, pchły, muchy końskie i pluskwy. Składniki śliny tych owadów mogą wywołać: podrażnienie, świąd i zaczerwienienie w miejscu ukąszenia. Ugryzienie bywa bolesne, ale nie jest niebezpieczne dla człowieka.

### Dlaczego człowiek reaguje na użądlenie?

Niektóre składniki jadu owadów żądłujących są alergenami i mogą wywoływać silne reakcje z nadwrażliwości. Najważniejszymi alergenami jadu pszczoły są enzymy: fosfolipaza A2 i hialuronidaza. W jadzie osy funkcje alergenów pełnią: fosfolipaza A1, hialuronidaza o budowie zbliżonej do hialuronidazy jadu pszczoły i antygen 5.

### Co robić, aby uniknąć użądlenia?

Do użądlenia i ukąszenia najczęściej dochodzi w czasie wzmożonej aktywności owadów, czyli od wiosny do późnej jesieni.

Aby uniknąć użądlenia i ukąszenia należy:

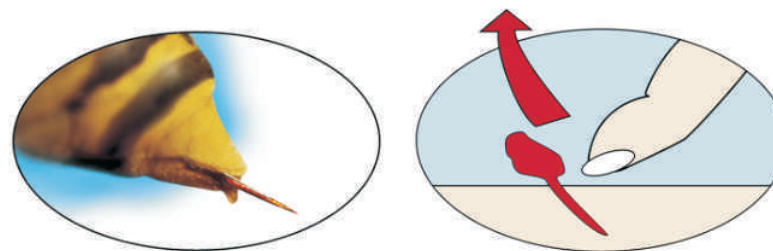
- przebywając w miejscach gdzie znajduje się wiele owadów nosić ubranie okrywające głowę, ręce, nogi i stopy
- unikać przyciągających owady ubrań w jasnych kolorach i intensywnie pachnących kosmetyków
- zachować ostrożność podczas posiłków na świeżym powietrzu, przykrywać jedzenie, usuwać resztki jedzenia, nie pić bezpośrednio z butelki lub puszki

### Co może się zdarzyć po użądleniu?

Dla większości ludzi użądlenie przez owada nie jest groźne, choć bywa bolesne. Obok bólu mogą wystąpić: zaczerwienienie, obrzęk i swędzenie skóry w okolicy miejsca użądlenia. Objawy te mijają bez leczenia w ciągu kilku godzin. W grupie osób z alergią na jad owadów reakcja na użądlenie jest poważniejsza, a jej objawami mogą być: pokrzywka, obrzęk twarzy, gardła, duszności a nawet wstrząs anafilaktyczny, który stanowi zagrożenie życia.

### Leczenie i pierwsza pomoc

Po użądleniu przez pszczołę należy natychmiast usunąć żądło postępując się palcami lub pincetą. W przypadku użądlenia dziecka, żądło powinno zostać usunięte przez odpowiedzialną dorosłą osobę.



Sposób usuwania żądła pszczoły.

Osa nie zostawia żądła w miejscu żądlenia.

Po użądleniu należy:

- umyć miejsce użądlenia wodą z mydłem
- przyłożyć zimny okład
- użyć kremu/maści zawierającej lek przeciwhistaminowy lub glikokortykosteroid, w celu zmniejszenia obrzęku i świądu

### Kiedy należy skontaktować się z lekarzem?

Jeżeli po użądleniu wystąpił świąd, obrzęki, zmiany skórne zlokalizowane poza miejscem użądlenia przez owada, pojawiła się duszność, problemy z przetykaniem, osłabienie lub inne niepokojące objawy ogólne powinien Pan/Pani natychmiast zadzwonić po Pogotowie Ratunkowe.

Jeżeli po użądleniu w obrębie jamy ustnej wystąpił obrzęk języka, gardła lub duszność należy natychmiast zasięgnąć pomocy lekarskiej.

Do lekarza należy zgłosić się również, gdy zaczerwienienie oraz świąd w miejscu użądlenia nie ustąpiły w ciągu 48 godzin od momentu użądlenia.

Lekarz zdecyduje o dalszym postępowaniu i w razie podejrzenia alergii na jad owadów zleci badania diagnostyczne (testy skórne, badania krwi). Tego typu badania są wykonywane w przychodniach i klinikach alergologicznych.